

Philips
Moniteur LCD UltraWide

E-line

34" (86,36 cm)
3 440 x 1 440 (WQHD)

345E2AE



Des couleurs fidèles et des images impeccables

L'écran Philips E-line UltraWide affiche une image panoramique étendue. Sa dalle CrystalClear WQHD, sa technologie Ultra Wide-Color et son socle ergonomique optimisent les conditions de visionnement. MultiView répond à vos besoins en matière de fonctionnalité et de productivité.

Qualité d'image exceptionnelle

- Des images UltraWide CrystalClear QHD 3 440 x 1 440 pixels
- Ultra Wide-Color offre une palette de couleurs plus large, pour une image éclatante
- Technologie LED IPS grand angle pour des images et couleurs plus précises
- SmartContrast pour des détails de noir incroyablement profonds

Adapté au jeu

- Excellent gameplay avec la technologie AMD FreeSync™
- Mode de jeu SmartImage optimisé pour les joueurs

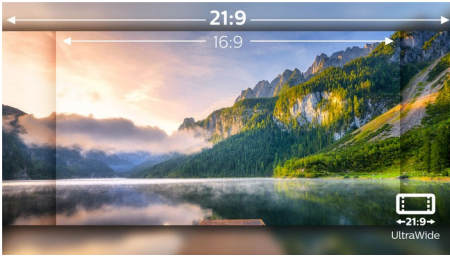
Des fonctionnalités conçues pour vous

- Technologie sans scintillement permettant de réduire la fatigue oculaire
- Mode LowBlue pour une productivité préservant les yeux
- L'affichage multi-vues permet deux connexions et affichages
- Le système de gestion des câbles libère de l'espace sur votre bureau
- Touche de menu EasySelect pour accéder rapidement au menu à l'écran
- Enceintes stéréo intégrées pour du pur multimédia

PHILIPS

Points forts

Images UltraWide CrystalClear



Ces moniteurs Philips offrent des images UltraWide CrystalClear Quad HD 3 440 x 1 440 pixels. Équipés de dalles hautes performances offrant une grande densité de pixels et un grand angle de vue de -178/+178 degrés, ces nouveaux moniteurs donnent vie à vos images et graphismes. Leur format 21/9 UltraWide vous permet d'augmenter votre productivité en facilitant les comparaisons directes et l'affichage des différentes colonnes des feuilles de calcul. Que vous soyez un professionnel exigeant à qui il faut des informations détaillées pour ses solutions de CAO et FAO ou un spécialiste de la finance travaillant sur d'énormes feuilles de calcul, les écrans Philips affichent des images de qualité CrystalClear.

Technologie Ultra Wide-Color

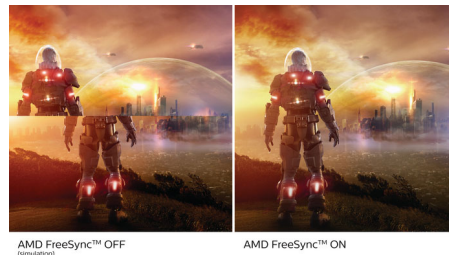


La technologie Ultra Wide-Color produit une palette de couleurs plus large, pour une image plus éclatante. La « gamme de couleurs » plus étendue d'Ultra Wide-Color offre des verts plus naturels, des rouges éclatants et des bleus plus profonds. Grâce à Ultra Wide-Color, les divertissements multimédias, les images, et même les logiciels professionnels bénéficient de couleurs éclatantes et pleines de vie.

Technologie d'affichage multi-vues

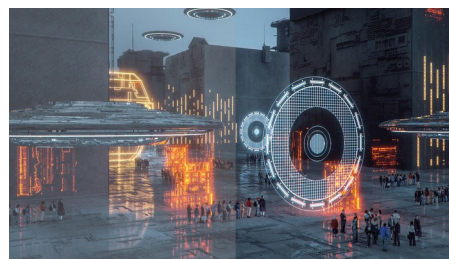
L'affichage multi-vues ultra-haute résolution de Philips vous donne accès à tout un univers de connectivité. Il permet deux connexions et affichages, ce qui vous donne la possibilité de travailler simultanément avec différents appareils (PC et ordinateur portable, par exemple) afin d'effectuer plusieurs tâches à la fois.

Un gameplay ultra-fluide



Vos jeux ne devraient pas se résumer à un choix entre un gameplay irrégulier et des images saccadées. Le nouveau moniteur Philips vous évite ces soucis. L'affichage est fluide et exempt d'artefacts, à pratiquement n'importe quelle fréquence d'images, grâce à la technologie AMD FreeSync™, à un taux de rafraîchissement élevé et à un temps de réponse ultra-rapide.

Mode de jeu SmartImage



Le nouvel écran spécial jeu de Philips offre un menu pensé pour les joueurs proposant différentes options adaptées. Le mode « FPS » (Jeu de tir à la première personne) améliore les thèmes sombres dans les jeux, ce qui vous permet de mieux voir les objets cachés dans les zones sombres. Le mode « Racing »

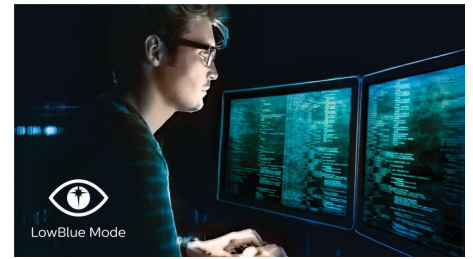
(Course) améliore le temps de réponse, intensifie les couleurs et adapte l'image. Le mode « RTS » (Stratégie en temps réel) bénéficie d'un mode SmartFrame spécial qui permet de mettre en valeur certaines zones et d'ajuster la taille et l'image. Les options Gamer 1 et 2 (joueur 1 et 2) vous permettent de sauvegarder des réglages personnalisés selon les jeux, pour des performances optimales.

Technologie sans scintillement



En raison de la méthode utilisée pour contrôler la luminosité sur les écrans LED à rétroéclairage, certains utilisateurs constatent un scintillement qui augmente la fatigue oculaire. La technologie sans scintillement de Philips utilise une nouvelle solution qui permet de régler la luminosité et de réduire le scintillement pour un meilleur confort visuel.

Mode LowBlue



Dés études ont démontré que, tout comme les rayons ultraviolets, les rayons de lumière bleue à courte longueur d'onde émis par les écrans LED peuvent causer des lésions oculaires et avoir un effet négatif sur la vue à long terme. Développé pour votre bien-être, le mode LowBlue de Philips utilise une technologie logicielle intelligente pour réduire la lumière bleue à courte longueur d'onde nocive.



WQHD



Ultra Wide-Color



UltraWide



AMD FreeSync



SmartImage™
Game



Flicker-free



LowBlue Mode



MultiView



EasySelect



Built-in Speaker

Caractéristiques

Image/affichage

- Type d'écran LCD: Technologie IPS
- Technologie AMD FreeSync™
- Type de rétroéclairage: Système W-LED
- Taille de la dalle: 34 pouces / 86,36 cm
- Revêtement de l'écran: Antireflet, 3H, voile 25 %
- Zone de visualisation efficace: 799,8 (H) x 334,8 (V) mm
- Format d'image: 21/9
- Résolution maximale: 3 440 x 1 440 à 75 Hz*
- Densité de pixels: 119,68 ppi
- Temps de réponse (standard): 4 ms (gris à gris)*
- Luminosité (max.): 300* cd/m²
- Niveau de contraste (standard): 1000/1
- SmartContrast: Mega Infinity DCR
- Pas de masque: 0,2325 x 0,2325 mm
- Angle de visualisation: 178° (H) / 178° (V), - C / R > 10
- Aucun scintillement
- Amélioration de l'image: Jeu SmartImage
- Gamme de couleurs (type): NTSC 106,8 %*, sRGB 120,3 %*
- Couleurs d'affichage: 16,7 M
- Fréquence de balayage: 30-120 kHz (H) / 48-75 Hz (V)
- Mode LowBlue
- EasyRead
- sRGB

Connectivité

- Entrée de signal: 1 DisplayPort, 2 HDMI
- Entrée de sync.: Synchronisation séparée
- Audio (entrée/sortie): Entrée audio PC, Sortie casque

Pratique

- Haut-parleurs intégrés: 2 x 3 W
- Affichage multi-vues: Mode PiP/PbP, 2 appareils
- Confort d'utilisation: Marche/arrêt, Menu, Volume, Entrée, Jeu SmartImage
- Langues OSD: Portugais brésilien, Tchèque, Néerlandais, Anglais, Finnois, Français, Allemand, Grec, Hongrois, Italien, Japonais, Coréen, Polonais, Portugais, Russe, Chinois simplifié, Espagnol, Suédois, Chinois traditionnel, Turc, Ukrainien
- Autres fonctionnalités: Verrou Kensington, Fixation VESA (100 x 100 mm)
- Compatibilité Plug & Play: DDC/CI, Mac OS X, sRGB, Windows 10 / 8.1 / 8 / 7

Socle

- Réglage en hauteur: 100 millimètre
- Inclinaison: -5/20 degrés

Alimentation

- En mode de fonctionnement: 26,09 W (typ.) (méthode de test EnergyStar)
- Mode veille: 0,5 W
- Mode d'arrêt: 0,3 W
- Classe énergétique: G
- Voyant d'alimentation: Fonctionnement - blanc, Mode veille - blanc (clignotant)
- Alimentation: Externe, 100-240 V CA, 50-60 Hz

Dimensions

- Produit avec support (hauteur maximale): 817 x 491 x 235 millimètre
- Produit sans support (mm): 817 x 365 x 49 millimètre
- Emballage en mm (l x H x P): 930 x 525 x 186 millimètre

Poids

- Produit avec support (kg): 7,61 kg
- Produit sans support (kg): 5,65 kg
- Produit avec emballage (kg): 10,23 kg

Conditions de fonctionnement

- Température de fonctionnement: 0 à 40 °C
- Température de stockage: -20 à 60 °C
- Taux d'humidité relative: 20 % - 80 %
- Altitude: Fonctionnement : +3 658 m (12 000 pieds), arrêt : +12 192 m (40 000 pieds)
- MTBF: 50 000 h (hors rétroéclairage) heure(s)

Développement durable

- Environnement et énergie: EnergyStar 8.0, Certifié TCO, LUSD, Sans mercure
- Emballage recyclable: 100 %

Conformité et normes

- Approbations de conformité: CB, EPA, TUV/ISO9241-307, TUV-BAUART, CU-EAC, RoHS UEEA, MEPS, PSB, BSMI, Marquage « CE »

Boîtier

- Couleur: Noir
- Finition: Texturé

Contenu de l'emballage

- Moniteur avec pied
- Câbles: Câble DP, câble HDMI, cordon d'alimentation
- Manuel d'utilisation



Date de publication
2021-06-16

Version: 6.3.2

12 NC: 8670 001 67746
EAN: 87 12581 76758 7

© 2021 Koninklijke Philips N.V.
Tous droits réservés.

Les caractéristiques sont sujettes à modification sans préavis. Les marques commerciales sont la propriété de Koninklijke Philips N.V. ou de leurs détenteurs respectifs.

www.philips.com

* La marque/marque commerciale « IPS » et les brevets associés portant sur des technologies appartiennent à leurs propriétaires respectifs.

* La résolution maximale est possible avec l'entrée HDMI ou l'entrée DP.

* Temps de réponse égal à SmartResponse

* Il s'agit du maximum archivable.

* Espace NTSC basé sur CIE 1976

* Espace sRGB basé sur CIE 1931

* 2020 Advanced Micro Devices, Inc. Tous droits réservés. AMD, le logo AMD Arrow, AMD FreeSync™ et toute combinaison de ces éléments sont des marques commerciales de Advanced Micro Devices, Inc. Les autres noms de produit utilisés dans le présent document le sont à titre d'identification uniquement et peuvent être des marques commerciales de leurs sociétés respectives.

* L'apparence du moniteur peut différer de l'illustration.